

Soal PTS Seni Budaya kelas 7 semester 1 - Sekarang, kamu sudah ada di jenjang pendidikan yang lebih tinggi, yakni SMP. Pasti, ada banyak keseruan meskipun kegiatan belajar mengajar masih dilakukan secara daring. Dikarenakan sudah SMP, tentu kamu harus lebih aktif lagi dan melakukan banyak inisiatif.

Salah satunya dengan mencari soal PTS [Seni Budaya](#) kelas 7 semester 1. Sehingga, nantinya kamu akan mendapatkan nilai yang lebih memuaskan. Adapun materi yang kamu pelajari sampai tengah semester yaitu :

Materi PTS Seni Budaya Kelas 7 Semester 1

Bab Materi

- 1 Menggambar Flora, Fauna, dan Alam Benda
- 2 Menggambar Ragam Hias
- 3 Menyanyi dengan Satu Suara
- 4 Memainkan Alat Musik Sederhana

Siapa untuk mencoba soal-soalnya? Yuk, simak selengkapnya di bawah ini!

Daftar Isi

- [1 Soal PTS Seni Budaya Kelas 7 Semester 1](#)
- [2 Soal](#)
- [3 Soal](#)
- [4 Soal](#)
- [5 Soal](#)
- [6 Soal](#)
- [7 Soal](#)
- [8 Soal](#)
- [9 Soal](#)
- [10 Soal](#)
- [11 Soal](#)
- [12 Soal](#)
- [13 Soal](#)
- [14 Soal](#)
- [15 Soal](#)
- [16 Soal](#)
- [17 Soal](#)
- [18 Soal](#)
- [19 Soal](#)
- [20 Soal](#)
- [21 Soal](#)
- [22 Soal](#)
- [23 Soal](#)
- [24 Soal](#)
- [25 Soal](#)
- [26 Soal](#)

- [27 Soal Uraian](#)
- [28 Soal](#)
- [29 Soal](#)
- [30 Soal](#)
- [31 Soal](#)
- [32 Soal](#)

Soal PTS Seni Budaya Kelas 7 Semester 1

Soal

Cabang seni yang menata unsur berupa garis, titik, bidang, ruang, warna, tekstur, dan cahaya yaitu

- A. Seni rupa
- B. Seni suara
- C. Seni sastra
- D. Seni drama

Kunci Jawaban

Jawaban A

Soal

Dalam seni rupa, ada banyak sekali unsur-unsur, salah satu unsur yang paling kecil, yaitu

- A. Bidang
- B. Warna
- C. Titik
- D. Garis

Kunci Jawaban

Jawaban C

Soal

Berdasarkan fungsinya, seni rupa terbagi dalam dua kelompok, yakni

- A. Seni visual dan seni desain
- B. Seni murni dan seni dua dimensi
- C. Seni dua dimensi dan seni tiga dimensi
- D. Seni murni dan seni terapan

Kunci Jawaban

Jawaban D

Soal

Berikut adalah beberapa warna :

Baca Juga Latihan Soal PTS PAI Kelas 7 Semester 2 K13 Revisi

- (1) Merah (4) biru
- (2) Jingga (5) Hijau
- (3) Ungu (6) Kuning

Dari daftar di atas, manakah yang termasuk dalam golongan warna primer?

- A. (1), (2), (3)
- B. (2), (3), (4)
- C. (1), (4), (6)
- D. (1), (5), (6)

Kunci Jawaban

Jawaban D

Soal

Warna biru yang dicampur dengan warna kuning akan menghasilkan warna

- A. Jingga
- B. Hijau
- C. Cokelat
- D. Ungu

Kunci Jawaban

Jawaban B

Soal

Perhatikan gambar di bawah ini!



Gambar tersebut termasuk seni rupa Dimensi

- A. 1
- B. 2
- C. 3
- D. 4

Kunci Jawaban

Jawaban A

Soal

Jenis pensil yang paling tepat dipakai untuk menggambar sebuah karya seni yakni pensil dengan kode

- A. HB
- B. B
- C. H
- D. M

Kunci Jawaban

Jawaban C

Soal

Oil pastel merupakan media gambar yang terbuat dari campuran berupa

- A. Minyak
- B. Lilin
- C. Air
- D. Tinner

Kunci Jawaban

Jawaban A

Soal

Apabila objek pada sisi kanan lapisan gambar tidak identik (tidak mirip) dengan objek pada sisi kiri area gambar tetapi memiliki keseimbangan. Hal ini disebut dengan ...

- A. Komposisi sentral
- B. Komposisi simetris
- C. Komposisi asimetris
- D. Konstruksi seri

Kunci Jawaban

Jawaban C

Perhatikan pernyataan berikut untuk menjawab soal nomor 10 dan 11!

1. Penghapus
2. Sampul majalah
3. gambar
4. lukisan
5. daftar piket
6. botol
7. lemari
8. meja
9. bacaan pada buku

Soal

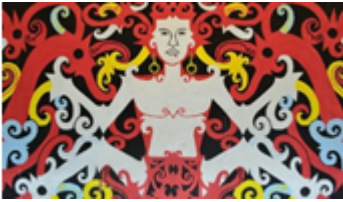
Yang termasuk benda 2 dimensi yakni

- A. 1,5,8,6
- B. 1,6,7,8
- C. 2,3,6,8,9
- D. 2,3,4,5,9

Kunci Jawaban
Jawaban D

Soal

Gambar berikut ini merupakan salah satu jenis motif dekoratif ...

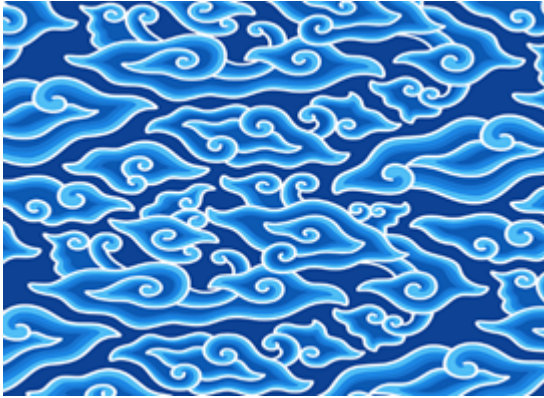


- A. Motif fauna dekoratif
- B. Motif figuratif dekoratif
- C. Motif tanaman hias
- D. Ornamen geometris

Kunci Jawaban
Jawaban B

Soal

Perhatikan gambar di bawah ini!



Gambar tersebut merupakan salah satu seni rupa yang disebut dengan

- A. Gambar
- B. Ukisan
- C. Fotografi
- D. Batik

Kunci Jawaban

Jawaban D

Soal

Perhatikan gambar di bawah ini!

Baca Juga Latihan Soal PTS IPS Kelas 8 Semester 1 K13 Revisi



Gambar tersebut merupakan jenis ragam hias

- A. Geometris
- B. Flora
- C. Fauna
- D. Figuratif

Kunci Jawaban

Jawaban C

Soal

Lagu daerah Gundul-Gundul Pacul berasal dari ...

- A. Jawa tengah
- B. Jawa barat
- C. Jakarta
- D. Madura

Kunci Jawaban

Jawaban A

Soal

Tidak semua jenis bunyai bisa disebut musik, sebab

- A. Bunyi tanpa iraman bukan termasuk musik
- B. Musik hanya bisa didengar apabila terdapat bunyi
- C. Bunyi yang mempunyai melodi, irama, serta harmoni saja yang bisa disebut musik
- D. Musik adalah bunyi yang mempunyai nada tunggal

Kunci Jawaban

Jawaban C

Soal

Unsur yang paling utama saat bernyanyi yaitu

- A. Penglihatan
- B. Pendengaran
- C. Pernapasan
- D. Ekspresi

Kunci Jawaban

Jawaban C

Soal

Vokal grup terdiri atas anggota berjumlah ... orang

- A. 6 - 16
- B. 4 - 14
- C. 5 - 15
- D. 3 - 12

Kunci Jawaban

Jawaban D

Soal

Paduan suara kecil mempunyai anggota sejumlah ...

- A. 12 - 30 orang
- B. 12 - 28 orang
- C. 12 - 29 orang
- D. 12 - 27 orang

Kunci Jawaban

Jawaban B

Soal

Bernyanyi dengan banyak suara tanpa adanya iringan instrumen musik melainkan hanya memakai teknik bernyanyi. Yang mana suara bass, perkusi, drum, dan sebagainya dihasilkan oleh mulut sehingga memperoleh alunan melodi yang indah adalah pengertian dari

- A. Paduan suara
- B. Akapela
- C. Kanon
- D. Nasyid

Kunci Jawaban

Jawaban B

Soal

Makna kata "nasyid" yang berasal dari Bahasa Arab yakni *ansyada-yunsyidu* adalah

- A. Lagu
- B. Musik
- C. Bersenandung
- D. Olah vokal

Kunci Jawaban

Jawaban C

Soal

Berikut yang **bukan** merupakan tujuan melatih vokal adalah

- A. Menguasai teknik bernyanyi dengan benar
- B. Mengatur pernapasan
- C. Mengembangkan pola pikir
- D. Bernyanyi dengan indah

Kunci Jawaban

Jawaban C

Soal

Berikut yang **bukan** merupakan kunci keberhasilan menyanyi dalam vokal grup yaitu

- A. Individual
- B. Bertanggung jawab
- C. Saling menghargai
- D. Kekompakan

Kunci Jawaban

Jawaban A

Soal

Gitar adalah salah satu jenis musik

- A. Melodis
- B. Ritmis
- C. Harmonis
- D. Band

Kunci Jawaban

Jawaban C

Soal

Alat musik yang didapatkan dari bahan-bahan sederhana dan dimainkan dengan cara sederhana disebut dengan ...

- A. Alat musik sederhana
- B. Alat musik harmonis
- C. Alat musik ritmis
- D. Alat musik mewah

Kunci Jawaban

Jawaban A

Soal

Seruling adalah contoh dari alat musik

- A. melodis
- B. ritmis
- C. harmonis
- D. sederhana

Kunci Jawaban

Jawaban A



Soal Uraian

Jawablah soal di bawah ini dengan benar!

Baca Juga Latihan Soal PTS Seni Budaya Kelas 8 Semester 1 K13 Revisi

Soal

Sebutkan unsur-unsur dalam seni rupa!

Jawab :

Titik, garis, bidang, bentuk, warna, tekstur, dan gelap/terang.

Soal

Perhatikan pernyataan di bawah ini :

- A. Mengetahui bagian-bagian dari objek gambar
- B. Mengetahui bentuk dasar dari objek yang akan digambar
- C. Memberi kesan untuk latar belakang
- D. Memberikan dimensi gelap terang baik hitam putih atau berwarna
- E. Menyusun atau menyambung bagian per bagian menjadi gambar utuh

Urutkan langkah menggambar yang benar!

Jawab :

b, a, d, e, dan c

Soal

Sebutkan 3 lagu daerah yang berasal dari Jawa Tengah!

Jawab :

Cublak-Cublak Suweng, Jamuran, Gundul-Gundul Pacul

Soal

Jelaskan pengertian dari unisono!

Jawab :

Unisono merupakan teknik bernyanyi yang dilakukan kelompok paduan suara memakai satu suara yang harmoni antara satu orang dengan anggota yang lain.

Soal

Apa yang disebut dengan musik ansambel?

Jawab :

Musik ansambel merupakan bermain musik bersama-sama dengan menggunakan beberapa alat musik tertentu serta memainkan lagu dengan aransemennya sederhana.

Demikian soal PTS [Seni Budaya kelas 7](#) yang bisa kamu kerjakan. Semoga bisa membantu dan membuat kamu lebih siap menghadapi PTS. Selamat belajar!